



**Murs de soutènement**



# Murs de soutènement

Nos murs de soutènement sont la solution idéale pour séparer votre pelouse, vos bordures ou vos pavés.

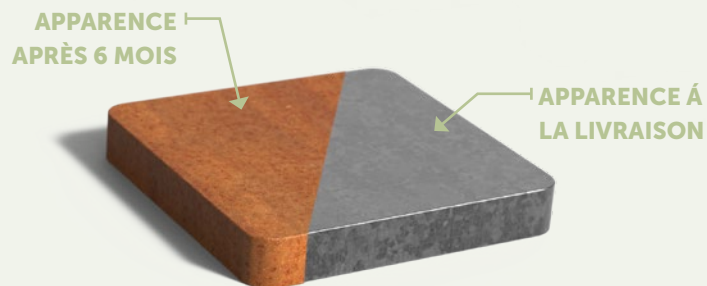
En outre, ils peuvent également être utilisés comme jardinières. Ils créent un effet positif dans votre espace extérieur, notamment en termes de structure.



**OPTION  
FABRICATION SUR-MESURE**



# Matériau acier Corten



Vous pouvez toujours créer la bonne forme avec nos murs de soutènement. En effet, nous avons différentes tailles, angles et courbes en stock. Grâce au système préfabriqué, vous pouvez assembler les murs de soutènement entre eux sans fixation visible.

L'aspect puissant et chaleureux du mur de soutènement est en partie dû à la couleur brun-orangé du matériau. Cette couleur se forme par une couche de rouille naturelle. L'acier Corten est aussi appelé acier résistant aux intempéries : en effet, les conditions météorologiques exercent une influence positive sur ce mur de soutènement.

L'acier Corten est un alliage de métaux composé de fer, de cuivre, de phosphore, de silicium, de nickel et de chrome. Lorsqu'il est exposé à l'air libre, le matériau se recouvre d'une couche de rouille protectrice. Cette couche de rouille naturelle protège le matériau contre une corrosion ultérieure. Le mur de soutènement lui doit sa longue durée de vie.

## SPÉCIFICATIONS

- Garantie 5 ans.
- Bord supérieur standard de 50x25 mm.
- L'épaisseur du matériau d'un mur de soutènement de 20 et 30 cm de haut est de 2 mm.
- L'épaisseur du matériau d'un mur de soutènement de 40 et 60 cm de haut est de 3 mm.
- L'acier Corten est très solide, résistant à l'usure et aux intempéries, ne nécessite que peu d'entretien et est durable.
- Avec un système préfabriqué et des accessoires en inox.
- La production sur mesure est possible.
- Les produits sont livrés non rouillés. L'oxydation de l'acier Corten prend environ 4 à 5 mois, en fonction des conditions météorologiques.
- La rouille peut être fixée en appliquant Owatrol. Il s'agit d'un antirouille pénétrant qui forme une couche protectrice contre la rouille. Owatrol protège le mur de soutènement et empêche l'acier Corten de déteindre.

## PRINCIPAUX POINTS D'ATTENTION

- Les produits doivent être déballés immédiatement après leur réception, afin de ne pas emprisonner l'humidité entre l'emballage et le produit. Elle peut provoquer des taches de rouille irrégulières.
- L'acier Corten ne doit pas être soumis à une humidité constante.
- Nous déconseillons l'acier Corten à moins de 2 km d'un littoral.
- Pendant le processus d'oxydation, de l'eau de rouille peut être dégagée par le produit.
- La garantie est annulée si vous percez ou meulez d'une manière qui n'est pas prescrite.

# Installation sous le niveau du sol

1. Nos murs doivent toujours être posés sur une surface plate et dure. Si ce n'est pas le cas, cela sera visible sur les points de jonction et ils ne seront pas droits. Des tensions peuvent également survenir sur le produit, ce qui pourrait l'endommager.

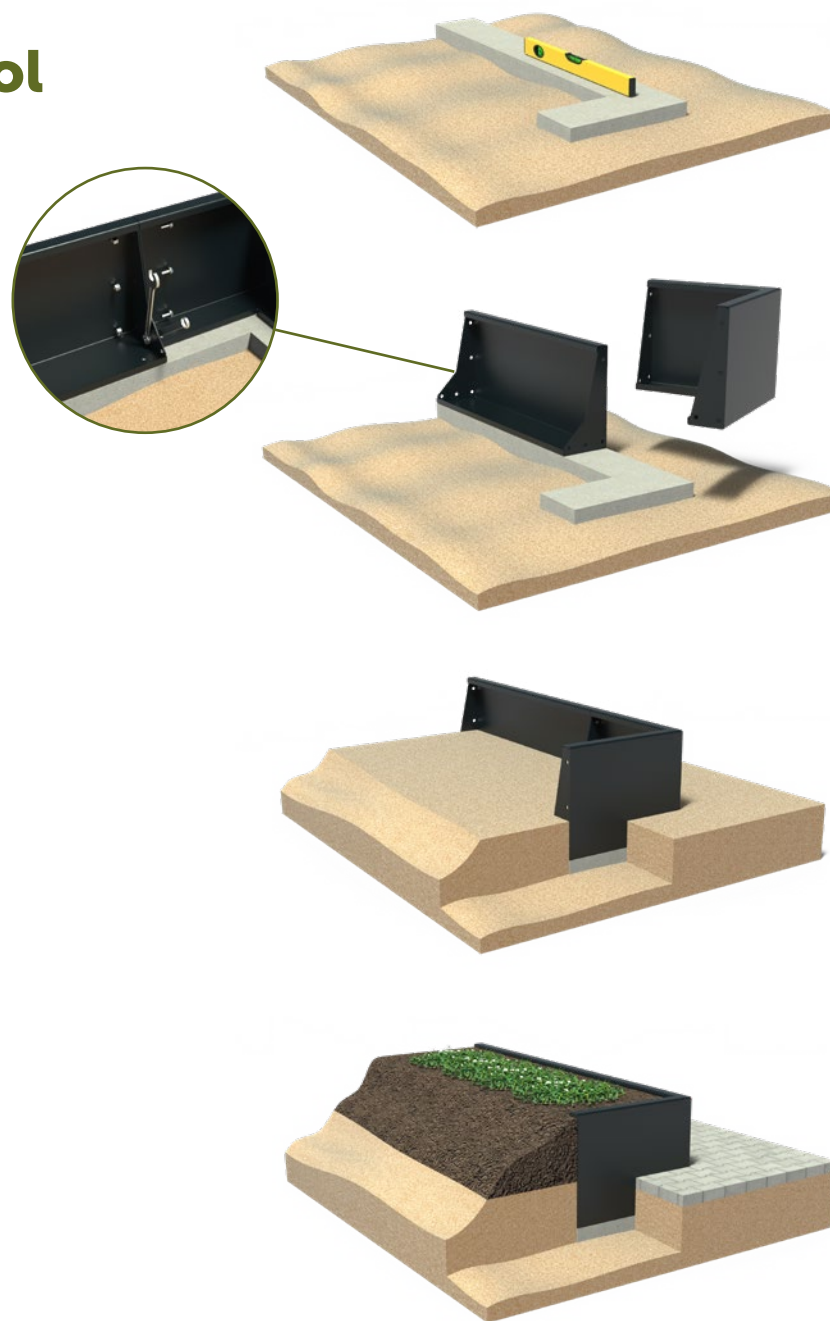
2. Placez les murs de soutènement sur la surface portante. Boulonnez les éléments avec les matériaux fournis.

**Faites attention!** Placez d'abord tous les boulons sans les serrer, après quoi ils peuvent être serrés un par un.

3. Fournir au mur de soutènement une couche de terre des deux côtés de 10 cm au-dessus de la plaque de base pour la stabilité nécessaire.

**Astuce!** (voir page 6 pour l'installation au ras du sol)

4. Remplissez ensuite davantage l'intérieur du mur de soutènement et terminez tout pavage.





# Installation égale au niveau du sol

**1.** Nos murs doivent toujours être posés sur une surface plate et dure. Si ce n'est pas le cas, cela sera visible sur les points de jonction et ils ne seront pas droits. Des tensions peuvent également survenir sur le produit, ce qui pourrait l'endommager.

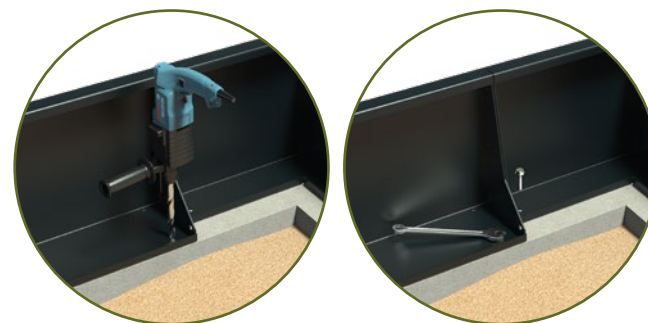
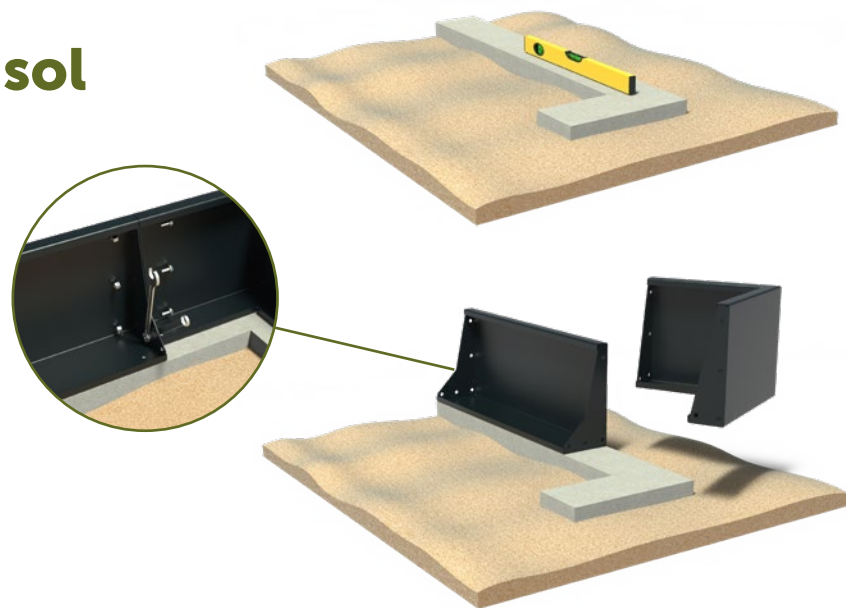
**2.** Placez les murs de soutènement sur la surface portante. Boulonnez les éléments avec les matériaux fournis.

**Faites attention!** Placez d'abord tous les boulons sans les serrer, après quoi ils peuvent être serrés un par un.

**3.** Percez des trous dans la base portante (il y a déjà des trous dans les murs de soutènement). Reliez ensuite les murs de soutènement au substrat au moyen de bouchons ou éventuellement d'un ancrage chimique.

**Faites attention!** Placez d'abord tous les boulons sans les serrer, après quoi ils peuvent être serrés un par un.

**4.** Remplissez ensuite l'intérieur du mur de soutènement et pour finir le projet.

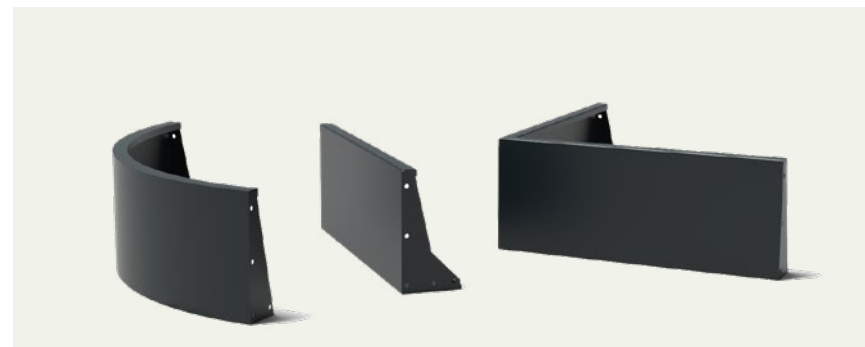


# Modèles

Pour un aperçu complet de tous les modèles et des options spécifiques.



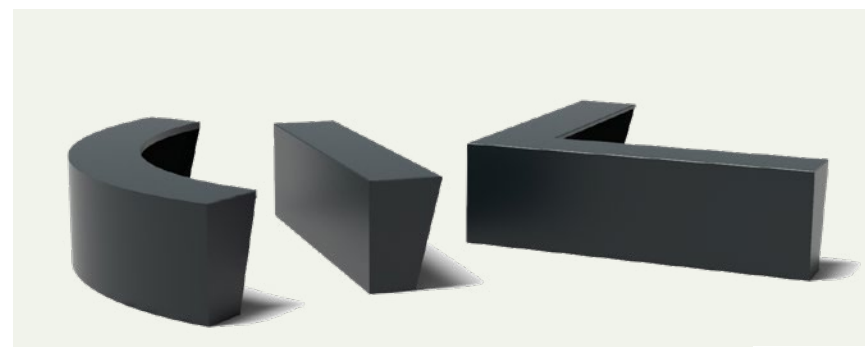
**MUR DE SOUTÈNEMENT  
ACIER CORTEN**



**MUR DE SOUTÈNEMENT  
ALUMINIUM**



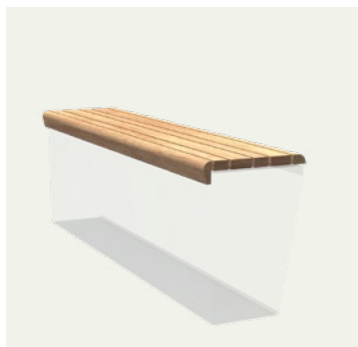
**MUR DE SOUTÈNEMENT AVEC BORD D'ASSISE  
ACIER CORTEN**



**MUR DE SOUTÈNEMENT AVEC BORD D'ASSISE  
ALUMINIUM**

# Options

Pour un aperçu complet de tous les modèles et des options spécifiques



**SIÈGE  
DANS LA LONGUEUR**



**SIÈGE  
DANS LA LANGEUR**

# Accessoires

Tous nos accessoires répondent aux normes les plus élevées et constituent un complément extrêmement approprié à nos produits.



## ACCÉLÉRATEUR DE ROUILLE

### ACIER CORTEN

Nos produits en acier Corten sont livrés sans rouille et le processus de rouille prendra environ 4 à 5 mois. Ce processus peut être accéléré avec l'accélérateur de rouille BIO disponible chez nous. Lisez toujours attentivement les instructions sur l'emballage avant utilisation.



## ANTIROUILLE CORTEN

### ACIER CORTEN

Pour arrêter le processus de rouille, le vernis Corten peut être appliqué sur les produits Corten. Lisez toujours attentivement les instructions sur l'emballage avant utilisation.